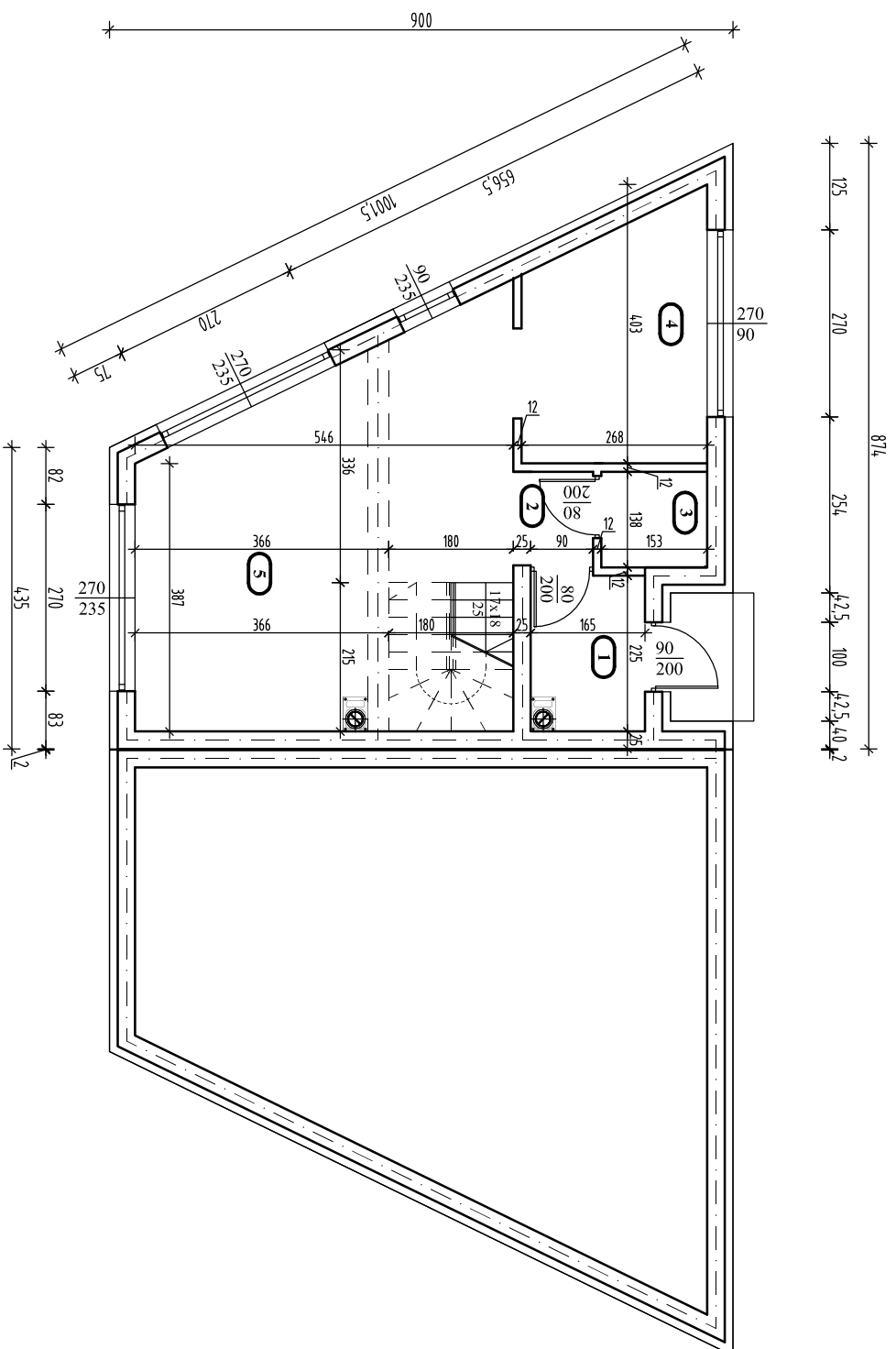


# Rzut parteru

budynek mieszkalny

skala 1:100



## BILANS POWIERZCHNI

Budynek mieszkalny jednorodzinny			
(nr pom)	Nazwa pomieszczenia	Rodzaj posadzki	Pow., m <sup>2</sup>
	Parter		
1	Wiatrołap	Płytki gresowe	3,41
2	Holl	Płytki gresowe	1,52
3	W-C	Płytki gresowe	2,02
4	Kuchnia	Płytki gresowe	8,86
5	Salon	Płytki gresowe	24,87
	Razem		40,68