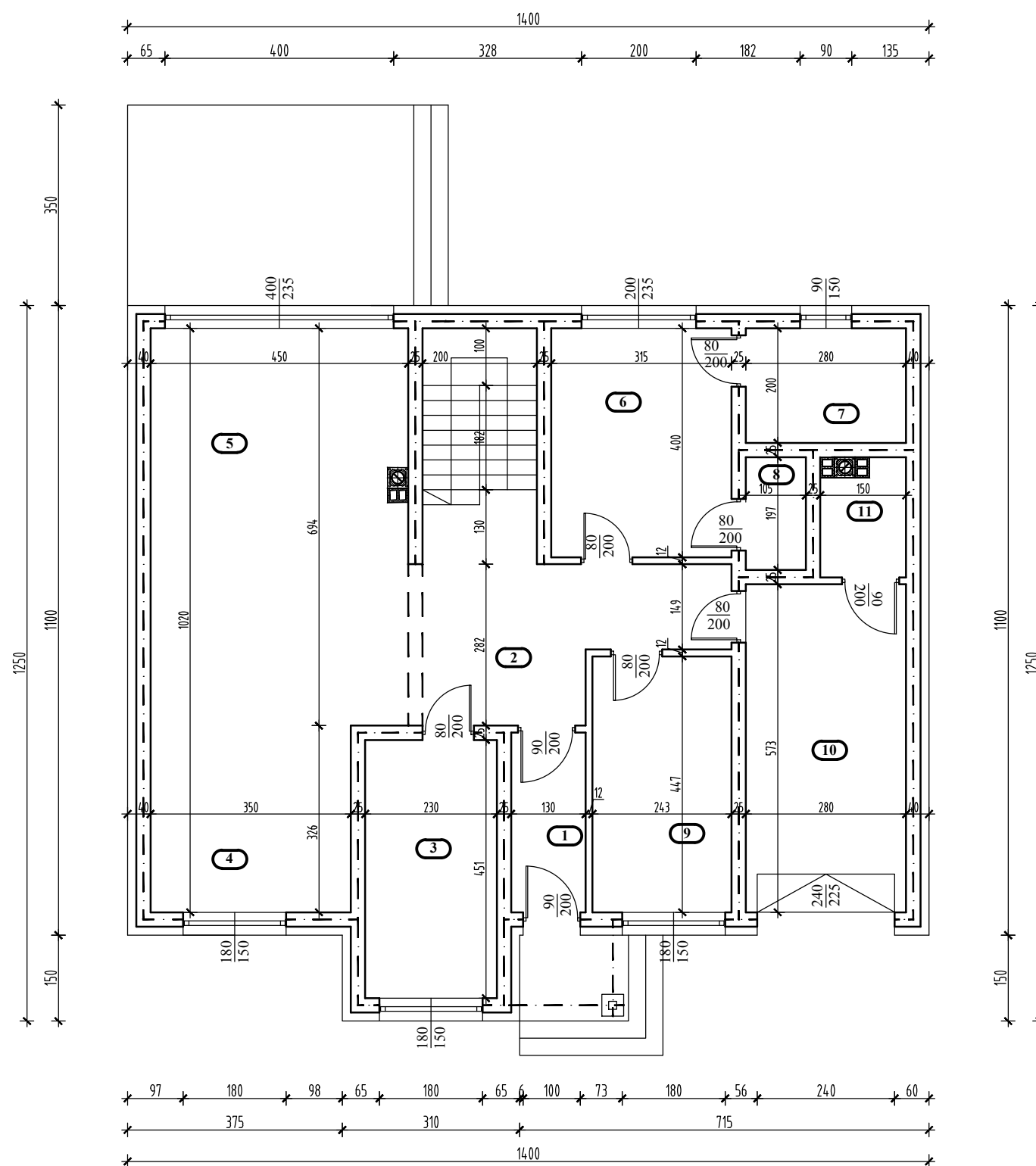


# Rzut parteru

budynek mieszkalny  
skala 1:100



BILANS POWIERZCHNI			
Budynek mieszkalny jednorodzinny			
(nr pom)	Nazwa pomieszczenia	Rodzaj posadzki	Pow. m <sup>2</sup>
Parter			
1	Wiatrołap	Płytki gresowe	4,08
2	Korytarz	Płytki gresowe	15,21
3	Łazienka	Płytki gresowe	10,37
4	Kuchnia	Płytki gresowe	11,41
5	Salon	Panele	30,99
6	Sypialnia I	Panele	12,60
7	Łazienka	Płytki gresowe	5,60
8	Garderoba	Panele	2,06
9	Sypialnia II	Panele	10,86
10	Garaż	Płytki gresowe	16,04
11	Pom.gospodarcze	Płytki gresowe	2,84
Razem			122,06