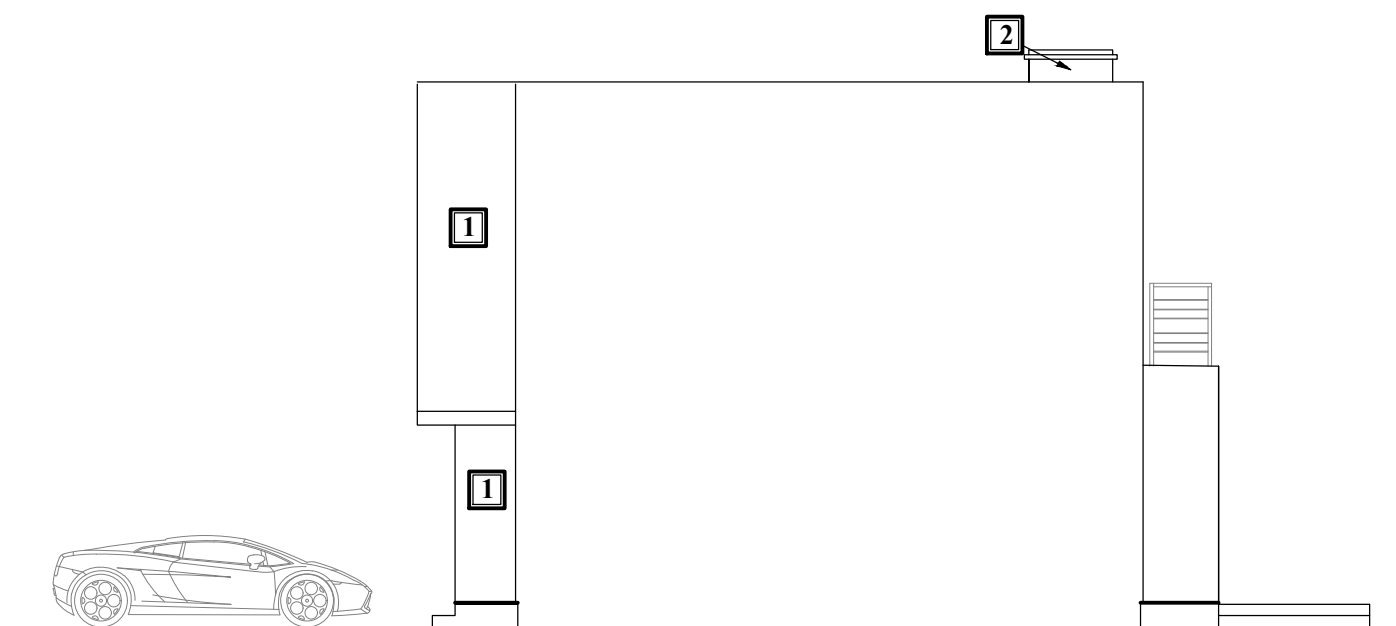


Elewacje I
budynek mieszkalny
segment "C"
skala 1:100



ELEWACJA FRONTOWA
1:100

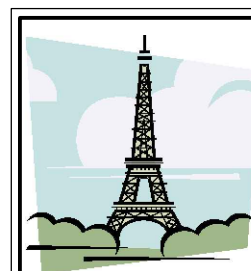


ELEWACJA BOCZNA
1:100

LEGENDA:

- 1** Tynk akrylowy, kolor RAL:8022
- 2** Płytki klinkierowe elewacyjne kolor ciemnoszary
alternatywnie strukturalny tynk mozaikowy Knauf kolor B52
- 3** Papa kolor czarny

Stołarka okienna PCV kolor antracyt, storarka drzwiowa drewniana lub PCV
kolor antracyt, rury i rynny spustowe PCV kolor antracyt



PRACOWNIA PROJEKTOWA
ARCHITEKTONICZNO - KONSTRUKCYJNA
mgr inż. Adam Płócienniczak
ul. Widok 99/36
62 - 800 Kalisz
tel. 662 - 264 - 994
mail: pracownia.adam@wp.pl

Nazwa obiektu budowlanego	Budynek mieszkalny jednorodzinny w zabudowie szeregowej - segment "C"		
Adres obiektu budowlanego	Kalisz, ul. W.Podkowińskiego, działka o nr geod. 186/17,186/24,186/25,186/26		
Tytuł(nazwa) rysunku	Elewacje I		Skala rysunku 1:100
			Numer rysunku 6
Funkcja:	Imię, nazwisko i specjalność	Nr upr. bud.	Podpis i data
Projektant:	mgr inż. arch. Przemysław Sturgólewski Specjalność architektoniczna	393/70	04 2021
Opracował:	mgr inż. Adam Płócienniczak		