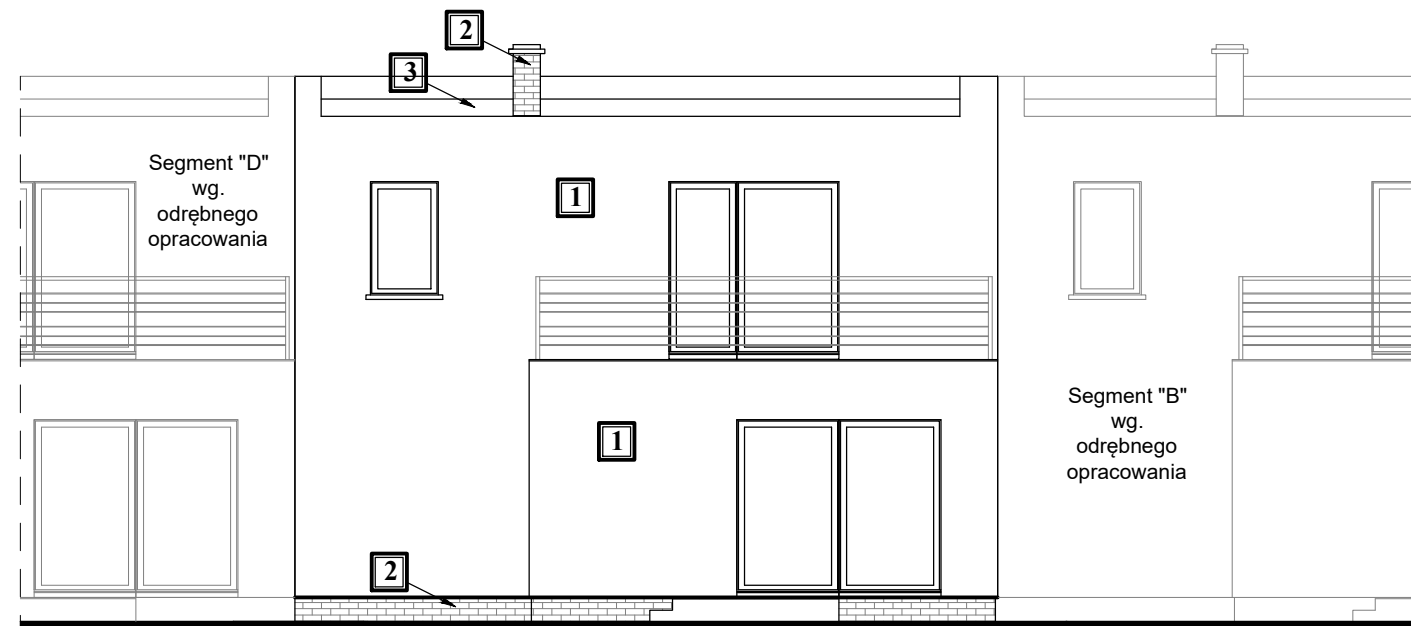
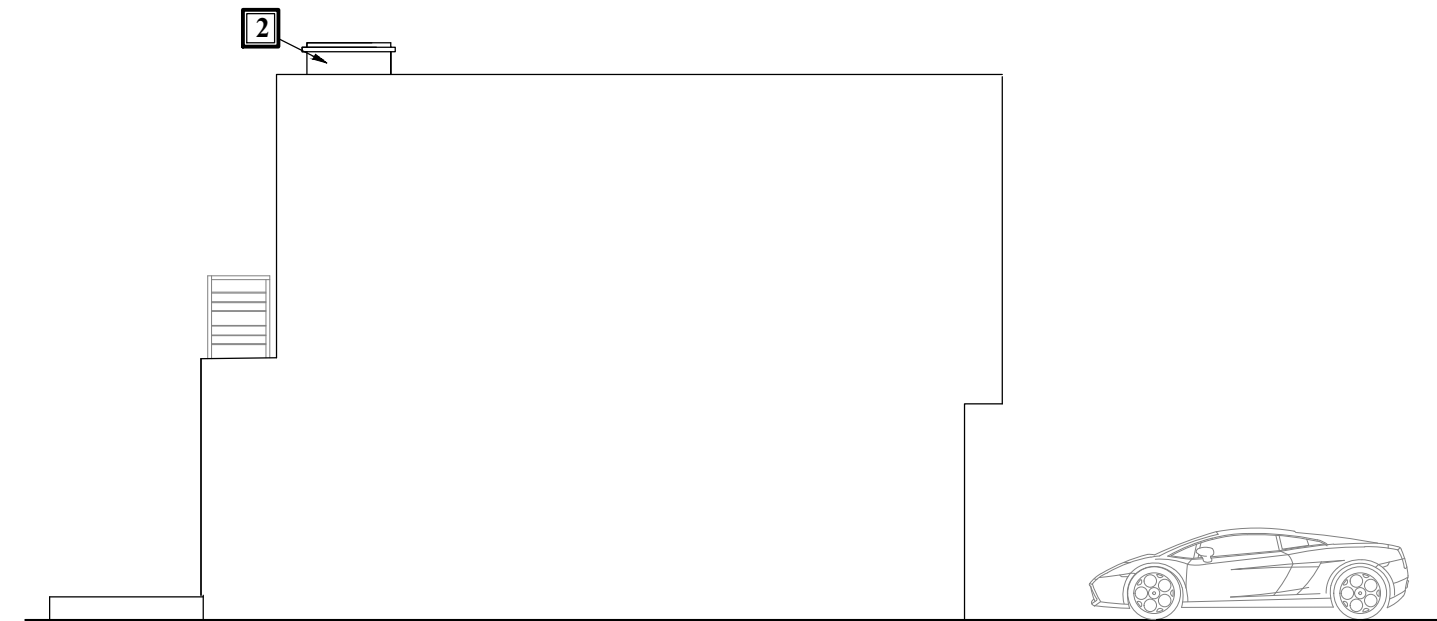


Elewacje II
 budynek mieszkalny
 segment "C"
 skala 1:100



ELEWACJA TYLNA
 1:100



ELEWACJA BOCZNA
 1:100

LEGENDA:

- 1** Tynk akrylowy, kolor RAL:8022
- 2** Płytki klinkierowe elewacyjne kolor ciemnoszary
 alternatywnie strukturalny tynk mozaikowy Knauf kolor B52
- 3** Papa kolor czarny

Stołarka okienna PCV kolor antracyt, storarka drzwiowa drewniana lub PCV
 kolor antracyt, rury i rynny spustowe PCV kolor antracyt



**PRACOWNIA PROJEKTOWA
 ARCHITEKTONICZNO - KONSTRUKCYJNA**
 mgr inż. Adam Płócienniczak
 ul. Widok 99/36
 62 - 800 Kalisz
 tel. 662 - 264 - 994
 mail: pracownia.adam@wp.pl

Nazwa obiektu budowlanego	Budynek mieszkalny jednorodzinny w zabudowie szeregowej - segment "C"			
Adres obiektu budowlanego	Kalisz, ul. W.Podkowińskiego, działka o nr geod. 186/17,186/24,186/25,186/26			
Tytuł(nazwa) rysunku	Elewacje II		Skala rysunku	1:100
			Numer rysunku	7
Funkcja:	Imię, nazwisko i specjalność	Nr upr. bud.	Podpis i data	
Projektant:	mgr inż. arch. Przemysław Sturgólewski Specjalność architektoniczna	393/70		04 2021
Opracował:	mgr inż. Adam Płócienniczak			