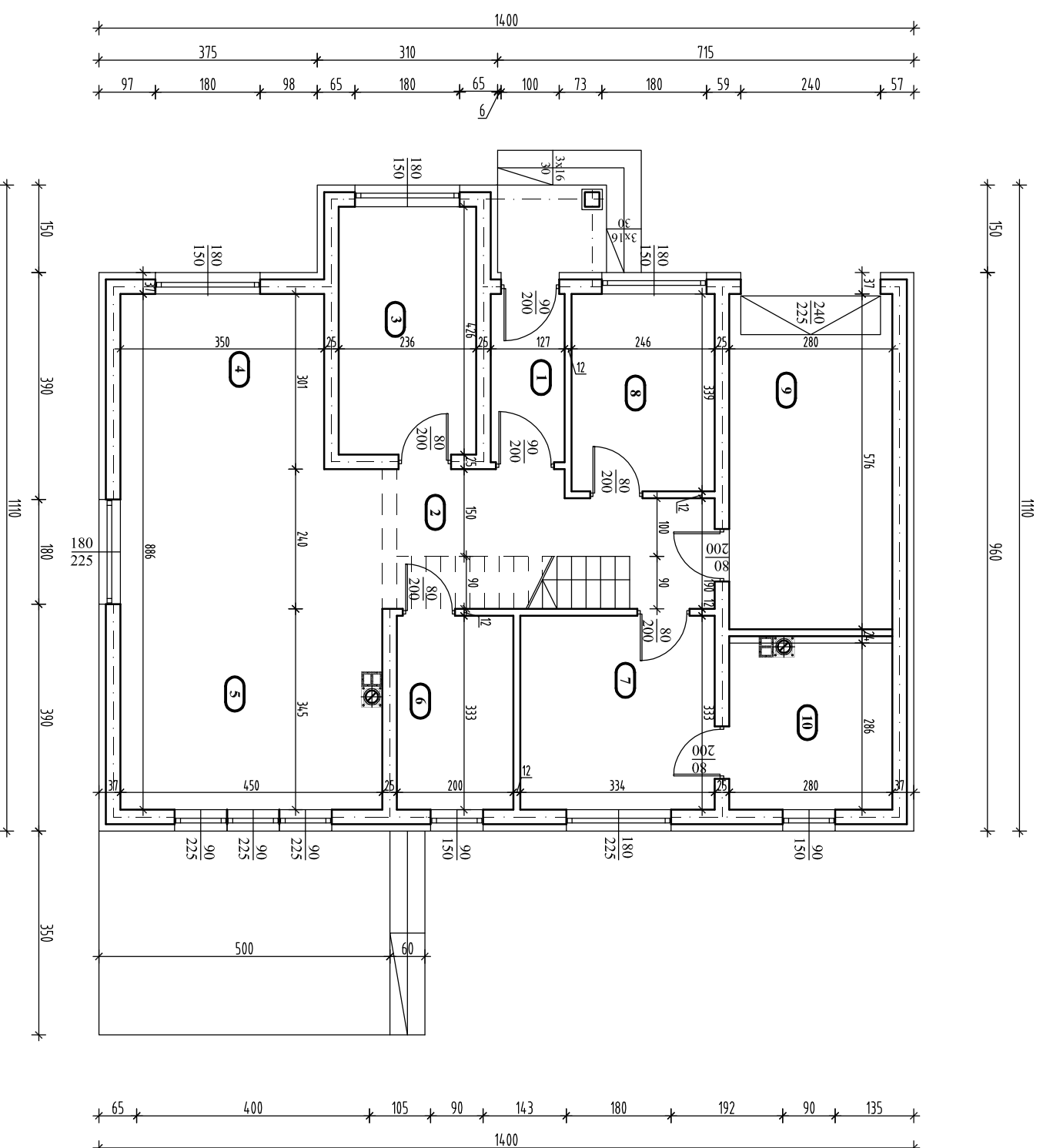


# Rzut parteru

budynek mieszkalny  
skala 1:100



## BILANS POWIERZCHNI

Budynek mieszkalny jednorodzinny

(nr pom) Nazwa pomieszczenia Rodzaj posadzki Pow. m<sup>2</sup>

Parter

1	Wiatrołap	Płytki gresowe	3,55
2	Korytarz	Płytki gresowe	9,82
3	Sypialnia I	Panele	9,85
4	Kuchnia	Płytki gresowe	10,44
5	Salon	Płytki gresowe	25,82
6	Łazienka	Płytki gresowe	6,66
7	Sypialnia II	Płytki gresowe	10,92
8	Sypialnia III	Panele	8,16
9	Garaż	Płytki gresowe	15,87
10	Łazienka	Płytki gresowe	7,58
	Razem		108,67