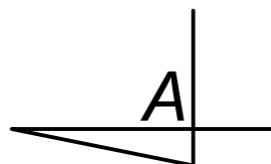
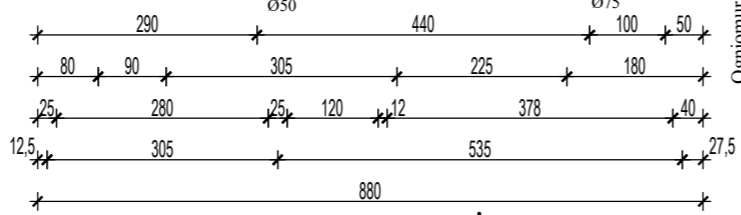
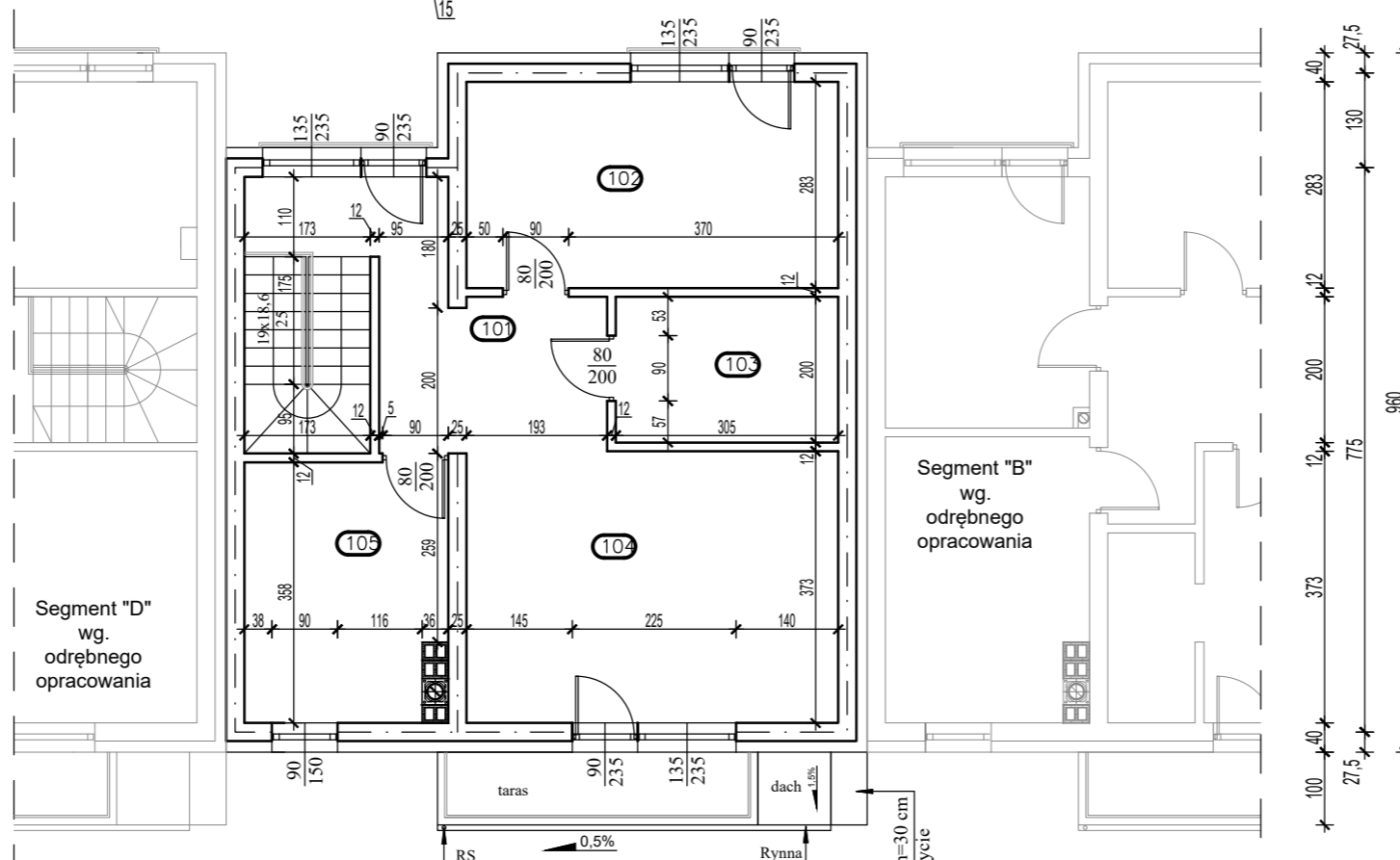
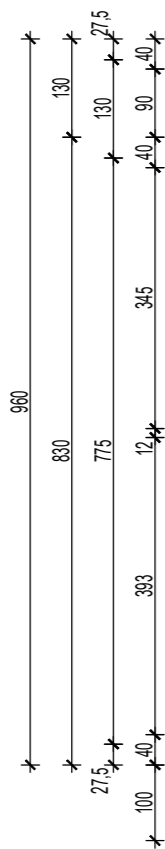
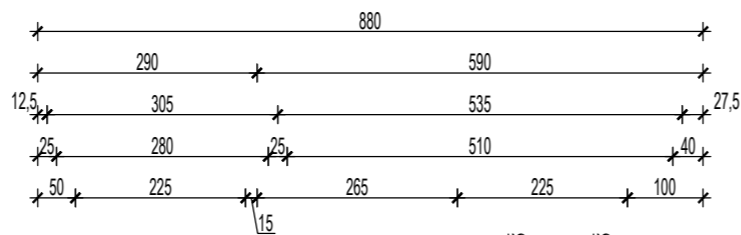
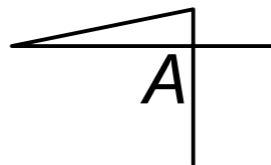


Rzut piętra budynek mieszkalny

skala 1:100



BILASZ POWIERZCHNI			
Budynek mieszkalny jednorodzinny - lokal 2			
nr pom	Nazwa pomieszczenia	Rodzaj posadzki	Pow. m ²
Piętro			
101	Korytarz+ kl.schodowa	Panele	14,56
102	Pokój	Płytki gresowe	14,20
103	Łazienka	Płytki gresowe	5,95
104	Salon+aneks kuchenny	Panele	18,76
105	Sypialnia	Panele	9,43
Razem			62,90