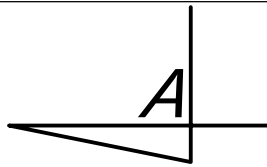
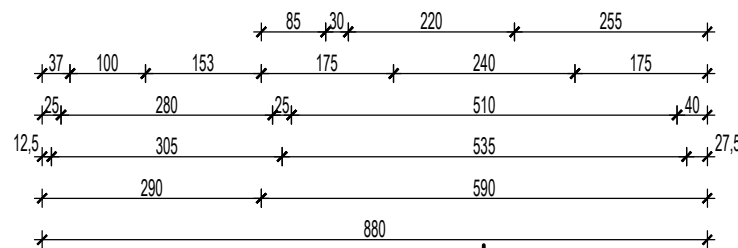
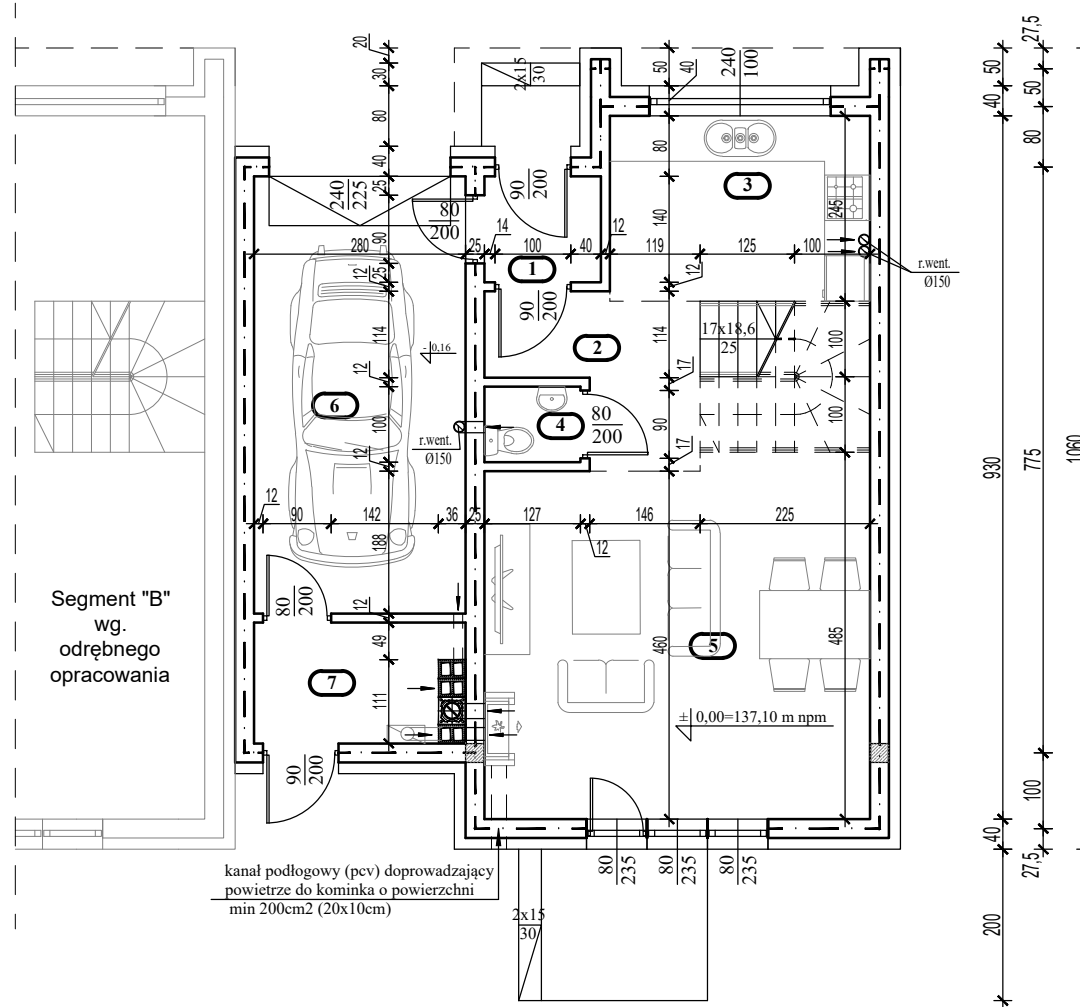
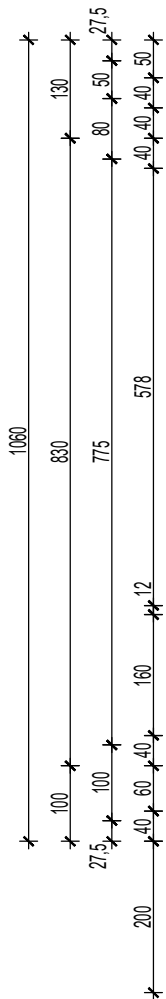
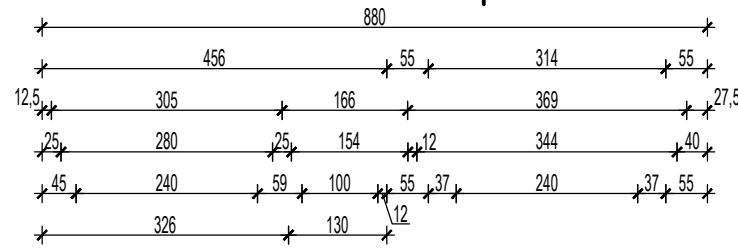
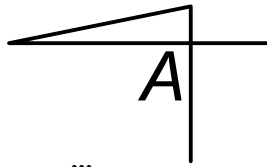
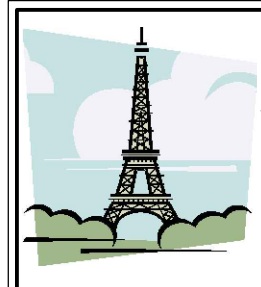


# Rzut parteru

budynek mieszkalny  
segment "A"  
skala 1:100



BILANS POWIERZCHNI			
Budynek mieszkalny jednorodzinny			
nr pom	Nazwa pomieszczenia	Rodzaj posadzki	Pow. m <sup>2</sup>
Parter			
1	Wiatrołap	Płytki gresowe	2,07
2	Korytarz	Płytki gresowe	5,57
3	Kuchnia	Płytki gresowe	8,31
4	W-C	Płytki gresowe	1,20
5	Salon	Płytki gresowe	23,78
6	Garaż	Płytki gresowe	15,93
7	Pom.gospodarcze	Płytki gresowe	3,95
Razem			60,81



**PRACOWNIA PROJEKTOWA  
ARCHITEKTONICZNO - KONSTRUKCYJNA**  
mgr inż. Adam Płócienniczak  
ul. Widok 99/36  
62 - 800 Kalisz  
tel. 662 - 264 - 994  
mail: pracownia.adam@wp.pl

Nazwa obiektu budowlanego	Budynek mieszkalny jednorodzinny w zabudowie szeregowej - segment "A"		
Adres obiektu budowlanego	Kalisz, ul. Piotra Michałowskiego, działka o nr geod. 195/17		
Tytuł(nazwa) rysunku	Rzut parteru	Skala rysunku	1:100
		Numer rysunku	2
Funkcja:	Imię, nazwisko i specjalność	Nr upr. bud.	Podpis i data
Projektant:	mgr inż. arch. Przemysław Sturgólewski Specjalność architektoniczna	393/70	09 2021
Opracował:	mgr inż. Adam Płócienniczak		